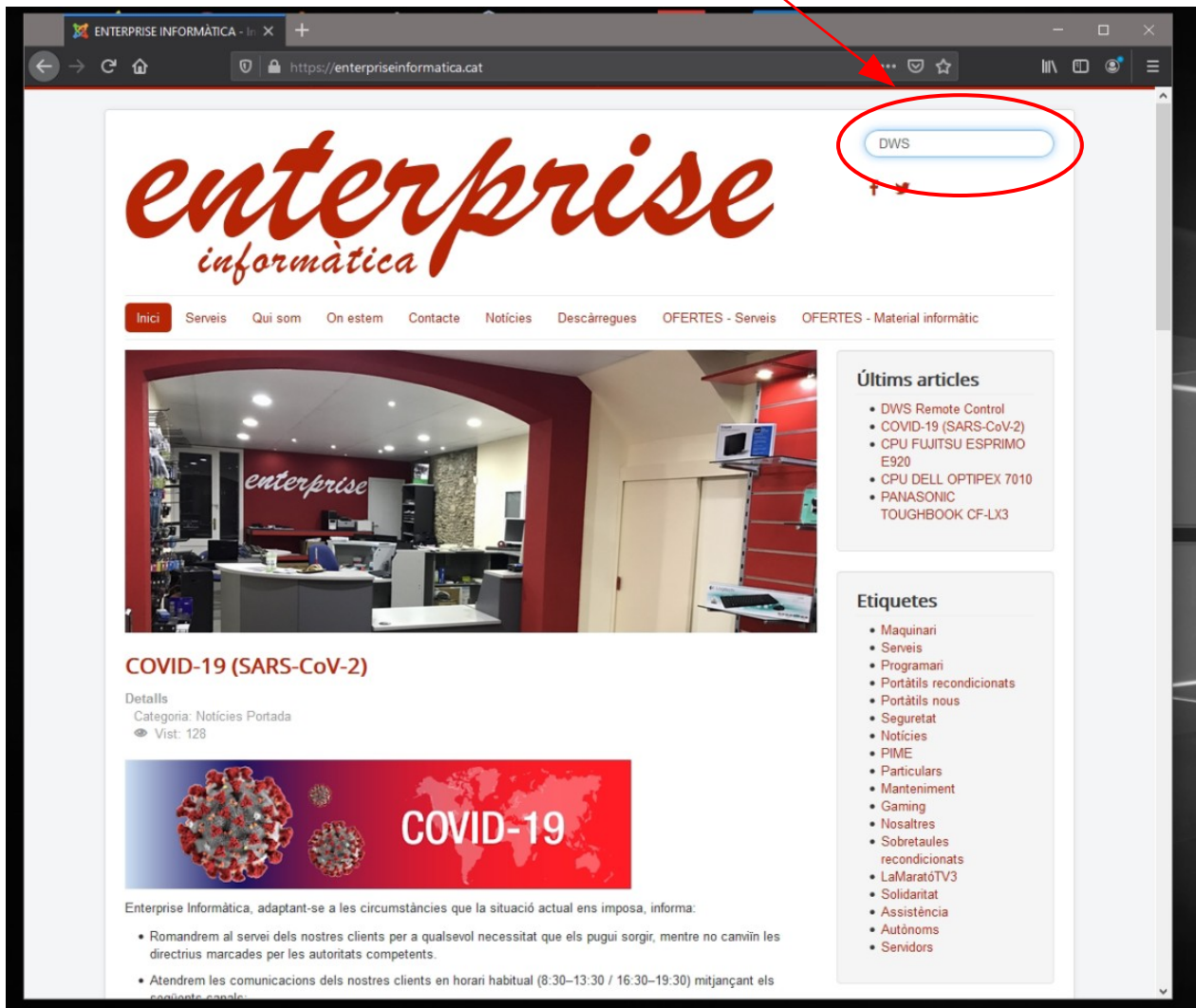
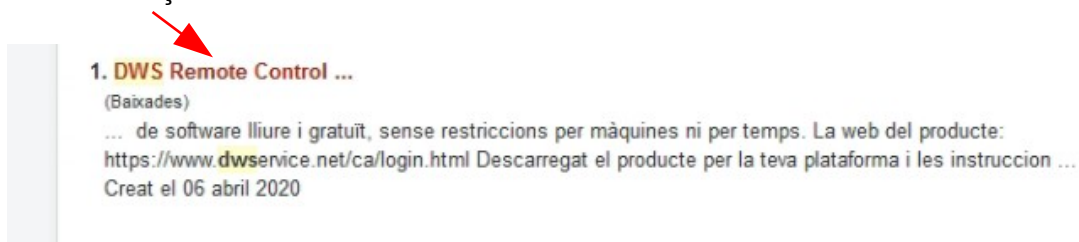


# DESCÀRREGA I INSTAL·LACIÓ DE DWS REMOTE CONTROL

1. Obriu el vostre navegador i aneu a <https://enterpriseinformatica.cat>
2. En el buscador escriviu: DWS i premeu la tecla ENTER



3. Selecciona l'enllaç trobat

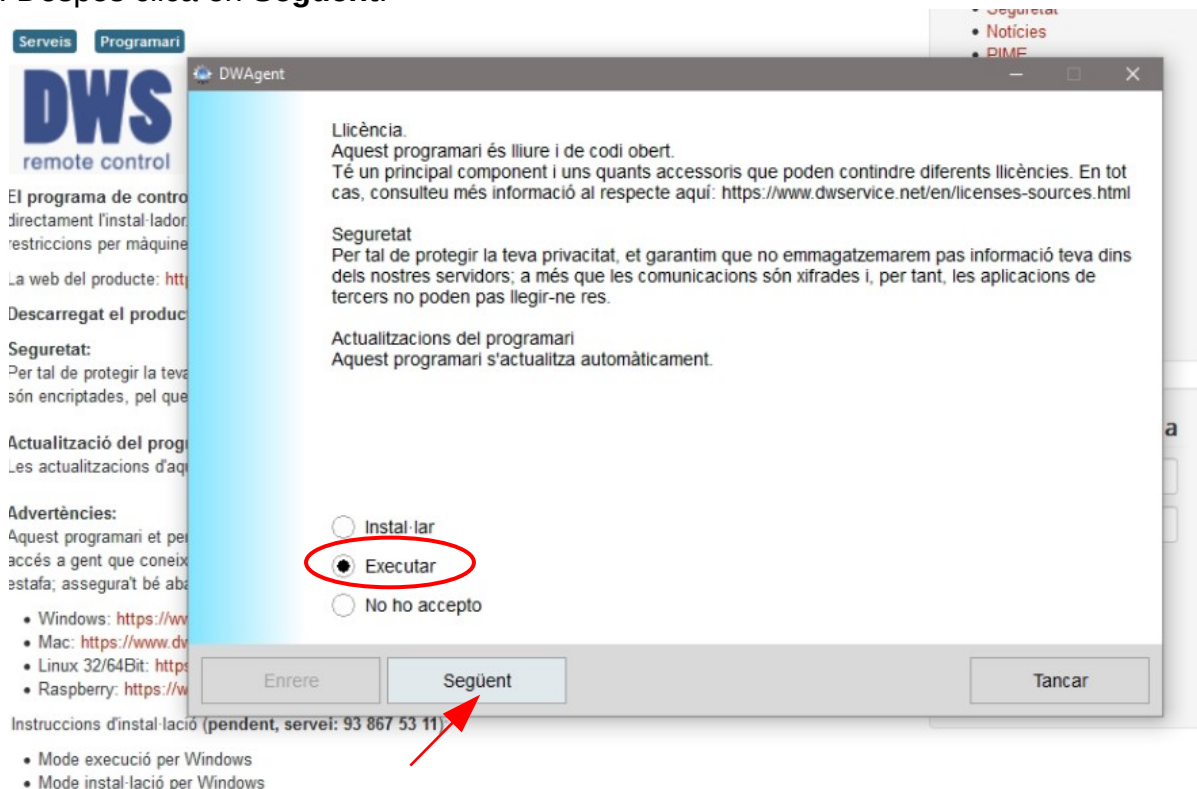


4. Clica i descarregat la versió per Windows del DWS

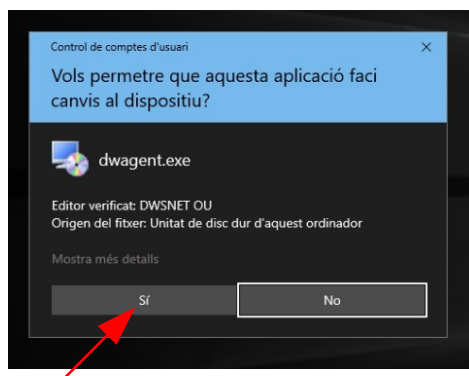


5. Executa el programa des del teu navegador o des d'on estigui descarregat, normalment en la carpeta Descarregues.

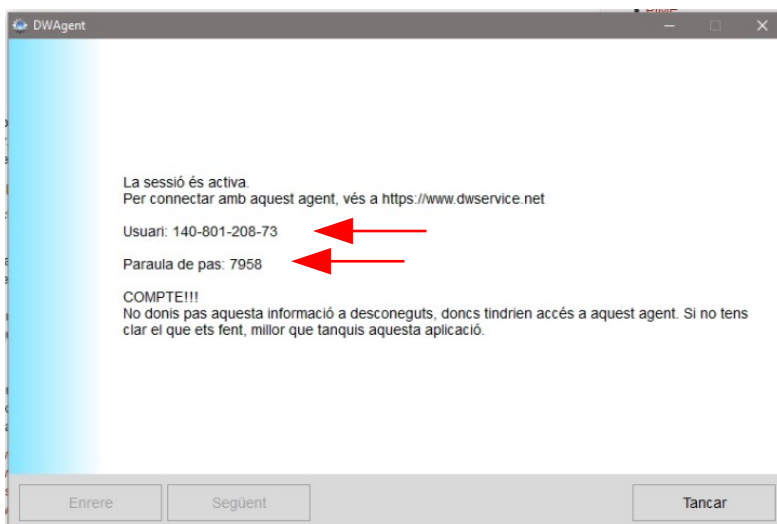
5. Quan s'obri el programa escull la opció: **Executar**, amb aquesta opció el programa no s'instal·la només s'obre per què podem accedir al teu ordinador temporalment mentre estigui el programa obert. Després clica en **Següent**.



6. Dona permisos al programa per al control de la màquina clica'n en **Si**:



7. Dona l'**Usuari** i la **Paraula de pas** al tècnic que vol accedir al teu ordinador quan t'ho sol·liciti.



Ja només quedarà donar a **Tancar** i després: **sortir**, quan el tècnic t'ho digui i hagi fet la seva feina.

**SAT ENTERPRISE INFORMÀTICA**