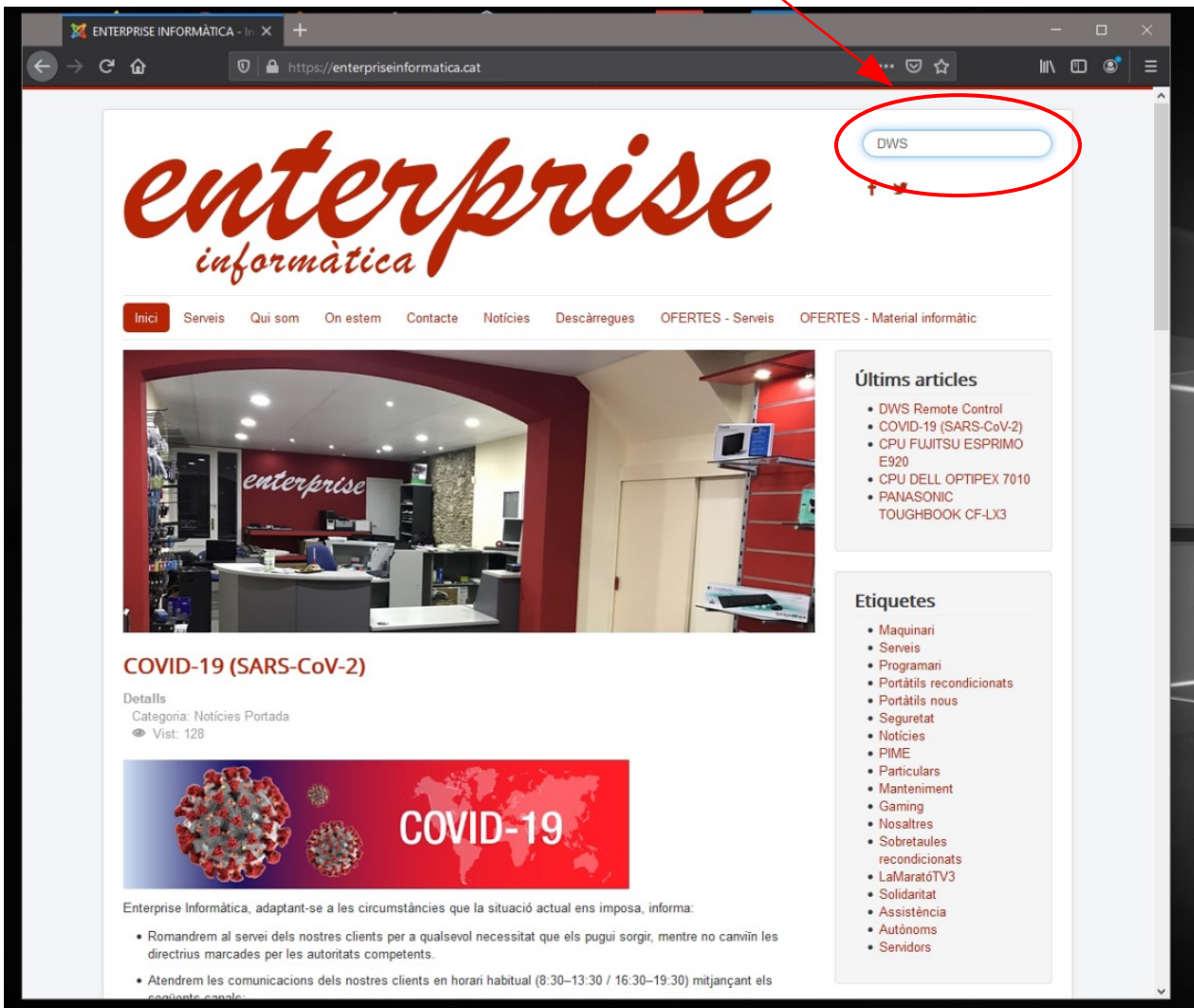
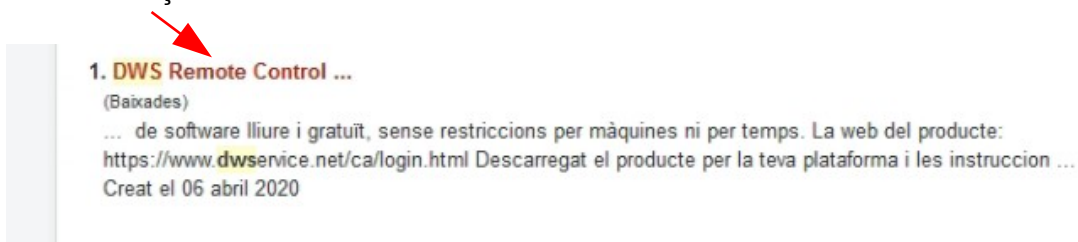


# DESCÀRREGA I INSTAL·LACIÓ DE DWS REMOTE CONTROL

1. Obriu el vostre navegador i aneu a <https://enterpriseinformatica.cat>
2. En el buscador escriviu: DWS i premeu la tecla ENTER



3. Selecciona l'enllaç trobat

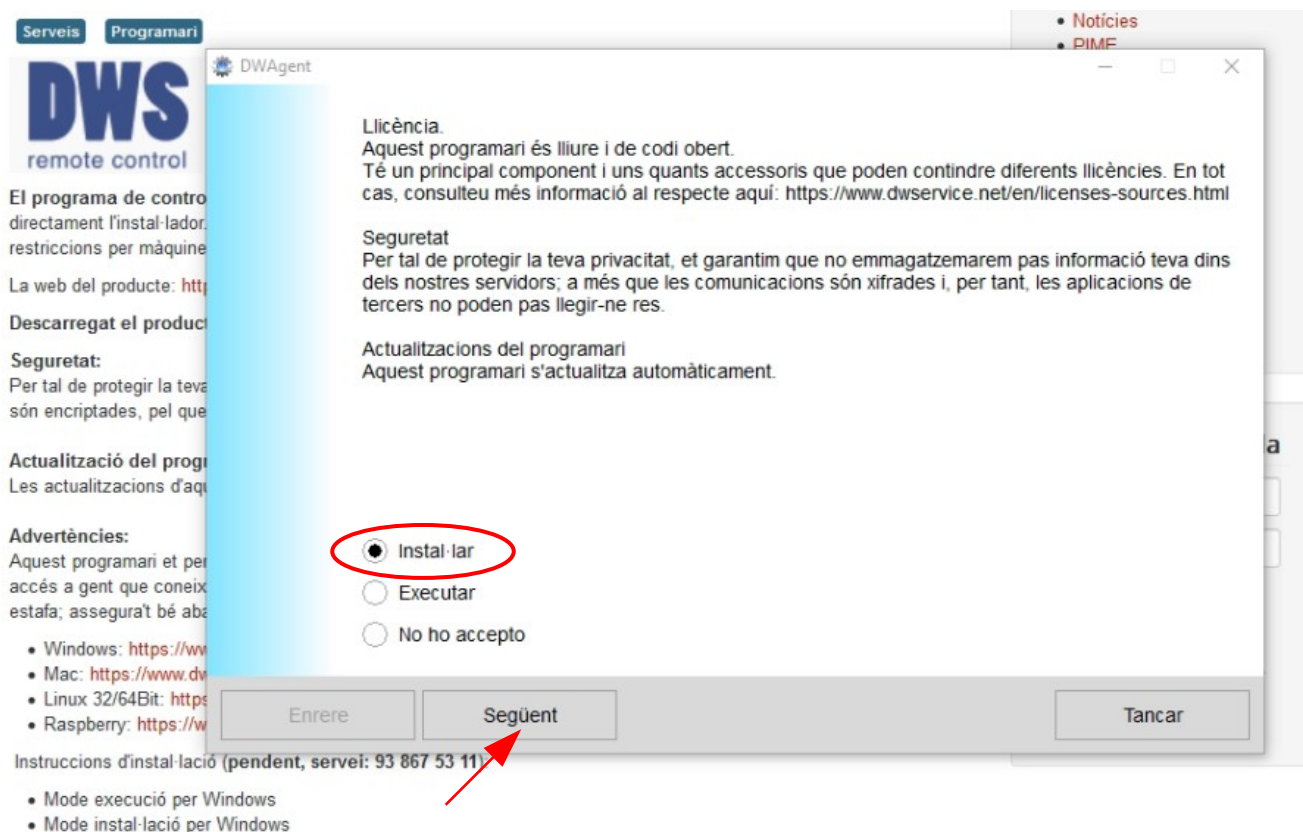


4. Clica i descarregat la versió per Windows del DWS

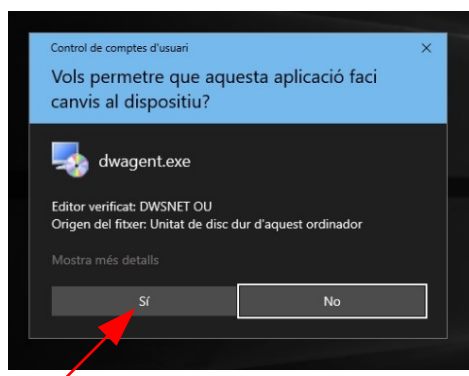


5. Executa el programa des del teu navegador o des d'on estigui descarregat, normalment en la carpeta Descarregues.

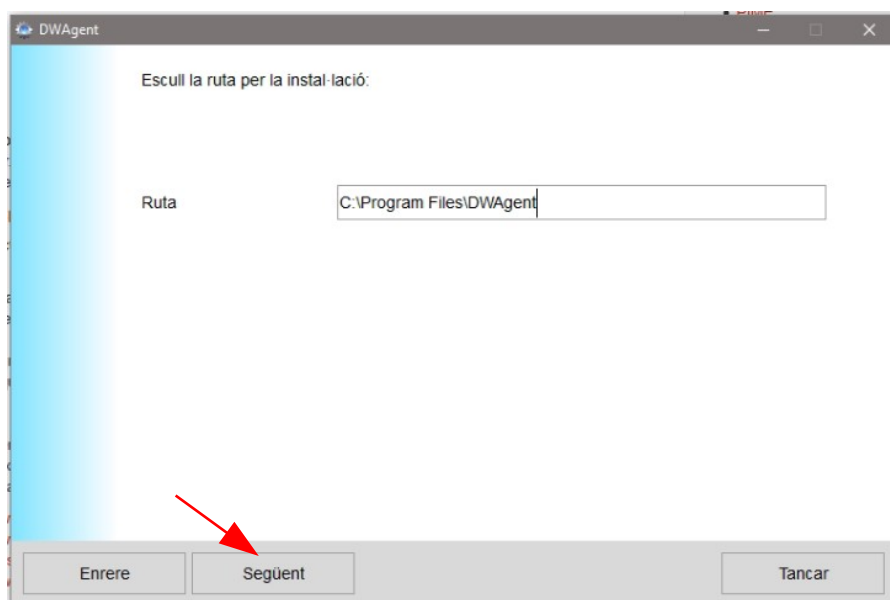
5. Quan s'obri el programa escull l'opció: Instal·lar, amb aquesta opció el programa s'instal·la, i podrem accedir al teu equip, sempre amb el teu permís. ;) Després clica en Següent.



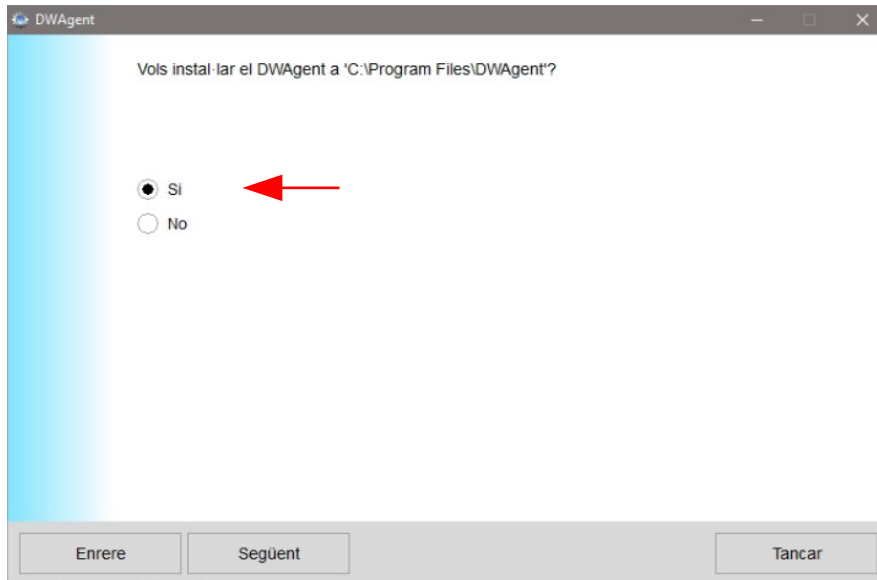
6. Dona permisos al programa per al control de la màquina clica'n en **Si**:



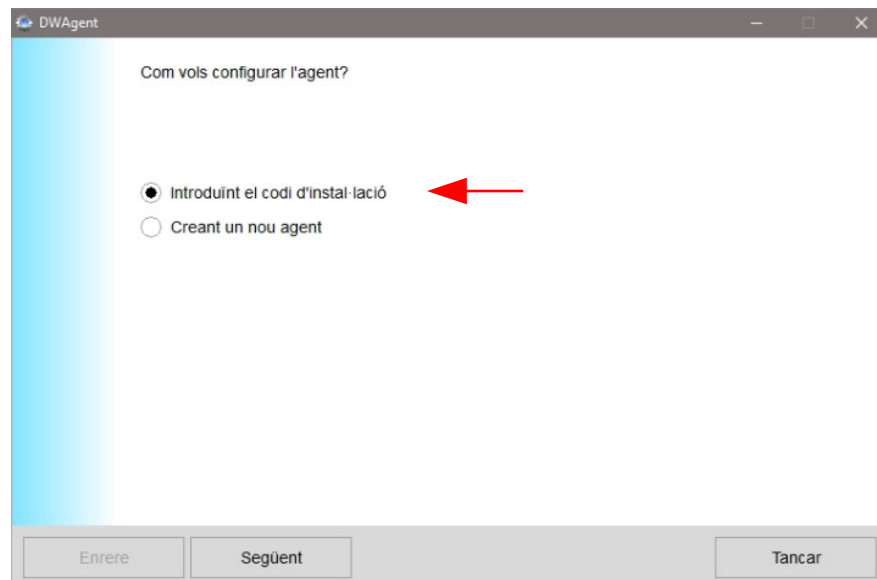
7. En el següent pas et demana el camí d'instal·lació del programa, deixa el que surt i selecciona **Següent**.



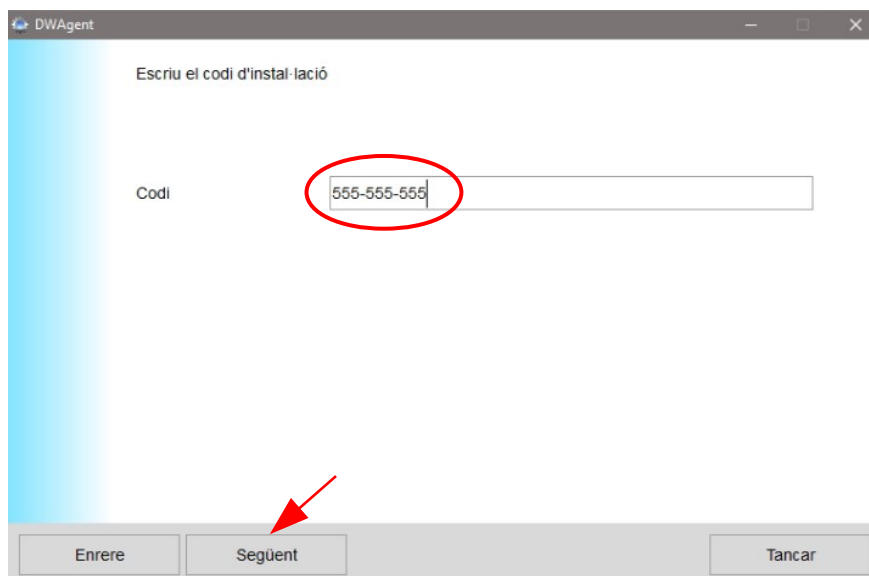
8. Et demana confirmació d'instal·lació, clica en **Si**.



9. Després de la còpia dels fitxers et fa una pregunta de configuració de l'agent, l'opció a escollir és: **Introduïnt el codi d'instal·lació**.



10. Demana al tècnic que et doni un codi d'instal·lació i escriu-l en el quadre **Codi** amb guions i tot con t'ho indiqui i tecla **Següent**.



L'instal·lació s'ha acabat. Prem el botó **Tancar** per sortir. **SAT ENTERPRISE INFORMÀTICA.**